

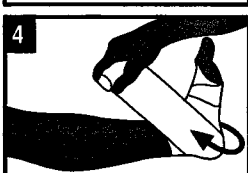
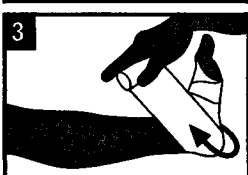
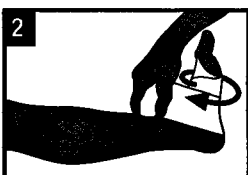
Elodur forte

Elodur fine

Eloflex forte

Eloflex

Eloflex Lycra



D

Langzug- bis Mittelzugbinden für Stütz- und Entlastungsverbände, Kompressionsverbände.

Wickelanleitung:

Die dargestellte Verbandmethode ist eine Empfehlung.

Indikationen:

Für Stütz- und Entlastungsverbände bei Erkrankungen des Band- und Halteapparates sowie als Sportbandage, z.B. Distorsionen, Kontusionen, Luxationen, Tendovaginitis, Muskelfaserrisse und posttraumatische Ödeme/Hämatome. Für Kompressionsverbände bei phlebologischen Indikationen, z.B. zur Nachbehandlung von Venenerkrankungen.

Eloflex®: Thromboseprophylaxe.

Kontraindikationen:

Fortgeschrittene periphere arterielle Verschlusskrankheit, dekompensierte Herzinsuffizienz, septische Phlebitis, Phlegmasia coerulea dolens.

Längsdehnbarkeit:

Elodur® forte: ca. 175%
Elodur® fine: ca. 170%
Eloflex®: ca. 180%
Eloflex® forte: ca. 175%
Eloflex® Lycra: ca. 120%

Besondere Hinweise:

Langzugbinden sollten aufgrund des hohen Ruhedruckes nachts abgenommen werden (nicht Eloflex® - Thromboseprophylaxe).

Empfehlung:

Als Polstermaterial empfehlen wir **Artiflex®** oder **Leukotape® Foam** für die Endfixierung **Leukoplast®**.

GB

Medium to long stretch bandages for support, relief and compression.

Dressing instruction:

We recommend that bandaging be performed by a trained person.

Indications:

For support and relief in diseases of the ligament and postural system and for sports injuries, e.g. distortions, contusions, luxations, tendovaginitis, rhexes of the muscle fibre and post-traumatic oedemas/haematomas. For compression dressing for phlebological indications, e.g. the follow-up treatment of venous diseases.

Eloflex®: prophylaxis of thrombosis.

Contraindications:

Advanced peripheral arteriosclerosis, decompensated cardiac insufficiency, septic phlebitis, phlegmasia coerulea dolens.

Longitudinal elasticity:

Elodur® forte: approx. 175%
Elodur® fine: approx. 170%
Eloflex®: approx. 180%
Eloflex® forte: approx. 175%
Eloflex® Lycra: approx. 120%

Special notes:

Due to their high resting pressure, long-stretch bandages should be removed at night (does not apply to **Eloflex®** - prophylaxis of thrombosis).

Recommendation:

We recommend **Artiflex®** or **Softban®** as padding material, with **Leukoplast®** for final securing.

F

Bandes à élasticité moyenne à haute pour bandages de soutien, de contention et de compression.

Instructions de bandage:

Nous recommandons que le bandage soit posé par une personne qualifiée.

Indications:

Pour le soutien et la contention en cas pathologies ligamentaires et articulaires et suite aux blessures sportives telles que : distorsions, contusions, luxations, ténosynovites, déchirements musculaires et œdèmes/hématomes posttraumatiques. Bande compressive en phlébologie, par ex. en traitement de suivi des pathologies veineuses.

Eloflex®: prophylaxie de la thrombose.

Contre-indications:

Artériosclérose périphérique avancée, insuffisance cardiaque décompensée, phlébite septique, phlegmasia coerulea dolens.

Elasticité en longueur:

Elodur® forte: environ 175%
Elodur® fine: environ 170%
Eloflex®: environ 180%
Eloflex® forte: environ 175%
Eloflex® Lycra: environ 120%

Précaution:

En raison de leur pression de repos élevée, il est conseillé d'enlever les bandes à élasticité longue pour la nuit (ne s'applique pas à **Eloflex®** - prophylaxie de la thrombose).

Recommandations:

Nous recommandons d'utiliser **Artiflex®** ou **Softban®** pour le rembourrage et **Leukoplast®** pour la fixation finale de la bande.

E

Vendas de elasticidad mediana a alta para vendajes de soporte y compresion.

Instrucciones de vendaje:

Recomendamos que el vendaje sea realizado por una persona entrenada.

Indicaciones:

Vendajes de apoyo y de alivio en patologías de ligamentos y tendones y también como vendaje deportivo, p. ej. en torceduras, contusiones, luxaciones, tendovaginitis, desgarros musculares y edemas / hematomas postoperatorios. Vendajes de compresión en indicaciones flebotológicas, p. ej. para el tratamiento posterior a alteraciones vasculares.

Eloflex®: profilaxis de trombosis.

Contraindicaciones:

Oclusión arterial periférica avanzada, insuficiencia cardíaca descompensada, flebitis séptica, flegmasia coerulea dolens.

Elasticidad longitudinal:

Elodur® forte: aprox. 175%
Elodur® fine: aprox. 170%
Eloflex®: aprox. 180%
Eloflex® forte: aprox. 175%
Eloflex® Lycra: aprox. 120%

Observaciones:

Debido a la presión en reposo, las vendas de alta elasticidad deben quitarse por la noche (menos **Eloflex®** - profilaxis de trombosis).

Recomendación:

Como material de acolchado recomendamos **Artiflex®** o **Softban®** y para la sujeción **Leukoplast®**.

I

Benda a elasticità longitudinale medio lunga, per fasciature di sostegno, di sgravio e di compressione.

Istruzioni per l'utilizzo:

Il bendaggio deve essere effettuato da personale competente.

Indicazioni:

Per bendaggi di sostegno e contenzione in caso di problemi ai legamenti o in caso di distorsioni, contusioni, lussazioni, tendovaginiti, strappi muscolari e edemi/ematomi post-traumatici. Bendaggi compressivi per indicazioni flebologiche, terapia successiva a problemi venosi.

Eloflex®: per la profilassi della trombosi.

Controindicazioni:

Malattia vascolare occlusiva avanzata della arteria periferica, insufficienza cardiaca scompensata, flebite settica, phlegmasia coerulea dolens.

Elasticità longitudinale:

Elodur® forte: ca. 175%
Elodur® fine: ca. 170%
Eloflex®: ca. 180%
Eloflex® forte: ca. 175%
Eloflex® Lycra: ca. 120%

Avvertenza particolare:

A causa dell'elevata pressione di riposo, le bende a lunga elasticità dovrebbero essere rimosse durante la notte (eccetto **Eloflex®** - per la profilassi della trombosi).

Raccomandazione:

Per l'imbottitura si consiglia l'uso di **Artiflex®** o **Softban®**, per il fissaggio finale **Leukoplast®**.

NL

Middel lange- tot lange rek zwachtel.

Gebruiksaanwijzing:

Het is aan te bevelen het compressieverband door een deskundig persoon aan te laten leggen.

Indicaties:

Voor steun- en ontlastingsverbanden bij aandoeningen van het bewegingsapparaat alsmede als sportbandage, bijv. distorsies, contusies, luxaties, tendovaginitis, scheur in de spiervezel en posttraumatische oedemen/hematomen. Voor compressieverbanden bij flebologische indicaties bijv. als nabehandeling van vaatandoeningen.

Eloflex®: is geschikt voor thromboseprophylaxe.

Contraindicaties:

Ernstige perifere arteriële occlusie, hartdecompensatie, septische phlebitis, phlegmasia coerulea dolens.

Elasticiteit in de lengte:

Elodur® forte: ca. 175%
Elodur® fine: ca. 170%
Eloflex®: ca. 180%
Eloflex® forte: ca. 175%
Eloflex® Lycra: ca. 120%

Bijzondere aanwijzingen:

Lange rekzwachtels dienen op grond van de rustdruk's nachts te worden verwijderd (m.u.v. **Eloflex®** - thromboseprophylaxe).

Advies:

Als polstermateriaal adviseren wij **Artiflex®** of **Softban®**, voor de eindfixering **Leukoplast®** of **Leukoper®**.



Elodur® forte, Elodur® fine and Eloflex® forte made in Austria
Eloflex® and Eloflex® Lycra made in Czech Republic



BSN-JOBST, Inc.
100 Beiersdorf Drive
Rutherford College, NC
28671 - USA

BSN medical GmbH & Co. KG
Quickbornstrasse 24, D-20253
Hamburg - Germany



Eloflex® forte/Elodur® forte/Elodur® fine: 94% Baumwolle/cotton
6% Elasthan/elastane

Eloflex®: 57% Baumwolle/cotton 33% Viskose/viscose
8% Polyamid/polyamide 2% Elasthan/elastane

Eloflex® Lycra: 96% Baumwolle/cotton
4% Elasthan/elastane

Elodur forte

Elodur fine

Eloflex forte

Eloflex

Eloflex Lycra

S

Hög- och med elastiska för stöd-, avlastnings- och kompressionsförband.

Lindning:

Vi rekommenderar att bandageringen utförs av en utbildad person.

Indikationer:

För stöd- och avlastningsförband vid skador eller sjukdomar i ligament eller rörelseapparaten, samt vid sportskador, t.ex. distorsion, kontusion, luxation, seninflammation, muskelbristningar och posttraumatiska ödem/hämatom. För kompressionsförband vid flebologiska indikationer, t.ex. för kompressionsbehandling vid venös insufficiens.

Eloflex®: trombosprofylax.

Kontraindikationer:

Främskreden perifer arterioskleros, inkomenserad hjärtinsufficiens, flebit, phlegmasia coerulea dolens.

Tålnbarhet på längden:

Elodur® forte: ca. 175%
Elodur® fine: ca. 170%
Eloflex®: ca. 180%
Eloflex® forte: ca. 175%
Eloflex® Lycra: ca. 120%

Speciella anvisningar:

Högelastiska/långsträcks bindor skall tas bort under natten på grund av det höga vikttrycket (inte **Eloflex®** -trombosprofylax).

Rekommendation:

Vi rekommenderar **Artiflex®** eller **Softban®** som polstermaterial och **Leukoplast®** vid slutfixeringen.

**N**

Langelastiske bind for støtte, avlastning og kompresjonsbehandling.

Bandasjeringsveiledning:

Vi anbefaler at bandasjen påføres av trenet helsepersonell.

Indikasjoner:

For støtte- og avlastingsbandasjer ved sykdommer i muskel- og skjelettapparatet såvel som sportsbandasje, f.eks. distorsjoner, kontusjoner, luksasjoner, tendovaginit, muskelfiberbrister og posttraumatiske ødemer/hematomer. For kompresjonsbandasjer ved flebologiske indikasjoner, f.eks. for etterbehandling av venesykdommer. **Eloflex®:** Tromboseprofylakse.

Kontraindikasjoner:

Fræmskreden perifer kronisk okklusiv sykdom, dekompensert, hjerteinsuffisiens, septisk flebitt, phlegmasia coerulea dolens.

Elastisitet i lengden:

Elodur® forte: ca. 175%
Elodur® fine: ca. 170%
Eloflex®: ca. 180%
Eloflex® forte: ca. 175%
Eloflex® Lycra: ca. 120%

Spesielle henvisninger:

På grunn av det høye hviletrykket bør støttebandasjer som er langelastiske, tas av om natten (ikke **Eloflex®** - tromboseprofylakse).

Anbefaling:

Som materiale for polstring anbefaler vi **Artiflex®** eller **Softban®**, og for festet **Leukoplast®** til slutfiksering.

Eloflex® forte/Elodur® forte/Elodur® fine: 94% Baumwolle/cotton
6% Elasthan/elastane

SF

Vetositeet tukki- ja kevennyssiteiksi, puristussiteiksi.

Käirimitse:

Suosittellemme, että sidonnan suorittaa terveydenhuollon ammattilainen tai koulutettu henkilö!

Indikaatio:

Tuki- ja kevennyssiteiksi side- ja tukikudosten sairauksissa sekä tukisiteiksi urheiluvammoissa, esim. nyrjähdykset, puristumat, palkkaanmenot, lihassyiden repeytymät ja posttraumaattiset ödeemat/hematomat. Puristussiteiksi flebologissa indikaatioissa, esim. verisuonisairauksien jälkitoiloon. **Eloflex®:** veritulpan ehkäisyyn.

Kontraindikatio:

Pitemmälle edennyt perifeerinen valtimonkaventumasaairaus, ylirasituksen aiheuttama sydämen toiminnan vajaus, septinen flebitti, phlegmasia coerulea dolens.

Vonyvyys pituussuunnassa:

Elodur® forte: n. 175%
Elodur® fine: n. 170%
Eloflex®: n. 180%
Eloflex® forte: n. 175%
Eloflex® Lycra: n. 120%

Erikoisuomautuksia:

Vetositeet tulisi polstaa yön ajaksi niiden suuren lepopuristuksen vuoksi (ei **Eloflex®** - veritulpan ehkäisyyn).

Suosittel:

Suosittelavat pehmustamateriaalit **Artiflex®** tai **Softban®**, kiinnitykseen **Leukoplast®**.

Eloflex® forte/Elodur® forte/Elodur® fine: 94% Baumwolle/cotton
6% Elasthan/elastane

P

Bandagens de alta a médio elasticidade para ligaduras funcionais (de suporte e de descanso), ligaduras de compressão.

Modo de aplicação:

Recomendamos que a ligadura seja aplicada por uma pessoa treinada para o efeito.

Indicações:

Para ligaduras funcionais (de suporte e de descanso) em lesões dos ligamentos dos órgãos, ou das articulações e dos ligamentos de suporte, bem como para bandagens de desporto, por ex. entorses, contusões, luxações, tendovaginites e edemas/hematomas pós-traumáticos. Para ligaduras de compressão em indicações fibrilares, por ex. para tratamento ulnar de doenças venas.

Eloflex®: Profilaxia da trombose.

Contra-indicações:

Doença arterial aguda das extremidades, insuficiência cardíaca descompensada, flebite séptica, flegmasia coerulea dolens.

Elasticidade longitudinal:

Elodur® forte: aprox. 175%
Elodur® fine: aprox. 170%
Eloflex®: aprox. 180%
Eloflex® forte: aprox. 175%
Eloflex® Lycra: aprox. 120%

Indicações especiais:

Devido à sua alta compressão em repouso, as bandagens de alta elasticidade devem ser tiradas à noite (a **Eloflex®** não - profilaxia da trombose).

Sugestão:

Como almofadado aconselhamos **Artiflex®** ou **Softban®** e para a fixação final **Leukoplast®**.

Eloflex®: 57% Baumwolle/cotton
8% Polyamid/polyamide
33% Viskose/Viscose
2% Elasthan/elastane

DK

Særligt og middle elastiske bind til støtte og aflastningsforbindinger, kompressionsforbindinger.

Brugsvejledning:

Vi anbefaler, at bandageringen udføres af en erfaren behandler.

Indikationer:

Til støtte- og aflastningsforbindelser ved sygdomme i led- og holdeapparatet samt som sportbandage, f.eks. ved distorsjoner, kontusioner, luksationer, tendovaginitis, muskelsprængninger og posttraumatiske ødemer/hematomer. Til kompressionsforbindinger ved flebologiske indikationer, f.eks. til efterbehandling af venesygdomme.

Eloflex®: Tromboseprofylakse.

Kontraindikationer:

Fræmskredet perifer arteriel lukkesygdom, dekomenseret hjerteinsufficiens, septisk flebitt, flegmasia coerulea dolens.

Elastisitet i længden:

Elodur® forte: ca. 175%
Elodur® fine: ca. 170%
Eloflex®: ca. 180%
Eloflex® forte: ca. 175%
Eloflex® Lycra: ca. 120%

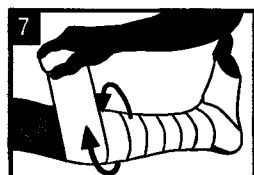
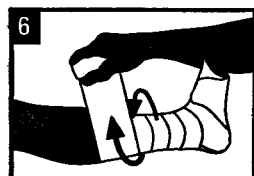
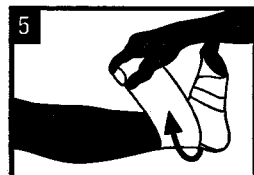
Særlige henvisninger:

Særligt elastiske bind bør tages af om natten på grund af det høje hviletryk (ikke **Eloflex®** - tromboseprofylakse).

Anbefaling:

Som polstermateriale anbefaler vi **Artiflex®** eller **Softban®**, til fiksering af endestykket **Leukoplast®**.

Eloflex® Lycra: 96% Baumwolle/cotton
4% Elasthan/elastane



PS425/04
46050114/17.06

BSN medical

BSN-JOBST, Inc.
100 Beiersdorf Drive
Rutherford College, NC
28671 • USA

BSN medical GmbH & Co. KG
Quickbornstrasse 24, D-20253
Hamburg • Germany

Part-Nr. 558056 R1